

Вентиль угловой "СУНЕРЖА" крест



Вентиль 3D "СУНЕРЖА" крест



Угол переходной 1" на 1" 1" на 3/4" 1" на 1/2"



Уголок со спускным клапаном "СУНЕРЖА" 1" на 3/4"



Автоматический терморегулятор 3D левый "СУНЕРЖА" (НАБОР)



Вентиль угловой "СУНЕРЖА" под шестигранник



Вентиль 3D "СУНЕРЖА" под шестигранник



Угол переходной 1" на 3/4" накидная гайка



Автоматический терморегулятор 3D правый "СУНЕРЖА" (НАБОР)



Автоматический терморегулятор прямой "СУНЕРЖА" (НАБОР)



Коробка для подключения скрытой проводки. Изделие изготовлено из пищевой нержавеющей стали.



Отражатель декоративный * "СУНЕРЖА"



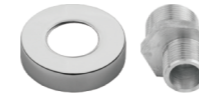
Отражатель с эксцентриком **



Отражатель "TUBE" *



Отражатель "TUBE" с эксцентриком **



* Рекомендуется использовать с переходными углами "Сунержа" (резьба - резьба)
 ** Рекомендуется использовать с вентилями "Сунержа" и переходными углами "Сунержа" (резьба - накидная гайка G 3/4")

Аксессуары

Вешалка "БЕЕР-КВ" 415 мм



Вешалка "БЕЕР-ДВ" 415 мм



Вешалка "БЕЕР" 460 мм



Вешалка "БЕЕР-КВ" 415 мм для электрических дизайн-радиаторов



Вешалка "БЕЕР-ДВ" 415 мм для электрических дизайн-радиаторов



Вешалка "БЕЕР" 460 мм для электрических дизайн-радиаторов



Полка прямая



Полка выгнутая



Полка прямая 4П



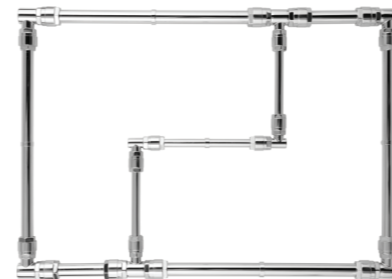
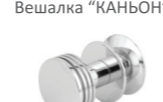
Вешалка "СФЕРА"



Вешалка "ВИКТОРИЯ"



Вешалка "КАНЬОН"



Компания "Сунержа" представляет Вашему вниманию совершенно новое направление в производстве сантехнических изделий: трубопроводная дизайн-арматура «Сунержа».

Дизайн-арматура изготавливается из пищевой нержавеющей стали марки AISI 304 (08X18H10) и предназначена для использования в системах ГВС и отопления.

Это комплекс устройств и приспособлений для смены направления потока воды, изменения диаметра потока, и его разветвления. Надежность каждого элемента дизайн-арматуры обеспечивает надежность всей взаимосвязанной работы трубопровода. Дизайн-арматура может использоваться не только в утилитарных целях (для подвода воды), но и как эффектный элемент дизайна.

Новая версия трубопроводной дизайн-арматуры «Сунержа» условно делится на четыре основные группы:

I. «КАРКАС» - Изделия, имеющие в нашем исполнении в основном наружные резьбы основных типовых диаметров (G 1/2"; G 3/4"; G 1"): «Отводы», «Тройники», «Коллектора», а также новый элемент «Штанга».

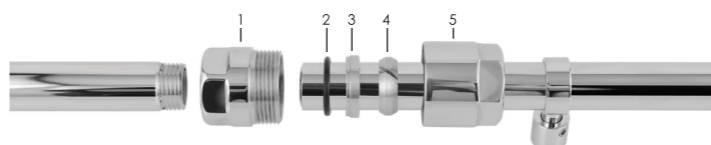
II. «СОЕДИНИТЕЛЬНАЯ» - Комбинированное зажимное винтовое соединение цангового типа - «Цанга зажимная» трех основных типоразмеров.

III. «КРЕПЕЖНАЯ» - Элементы, с помощью которых трубопровод крепится к стене. Кронштейны оригинальной конструкции разработанные дизайн-бюро компании «Сунержа», которые позволяют регулировать расстояние от стены.

IV. «ДОПОЛНИТЕЛЬНАЯ» - В новой версии дизайн — арматуры в данную группу входит следующий набор элементов - «Резьбы», «Бочата», «Бочата удлиненные» «Муфты соединительные», «Сгон-компенсатор».

Новый элемент «Штанга» - представляет собой полированную трубу из нержавеющей стали, до 6 метров длиной, от которой с помощью трубореза или другого отрезного инструмента отрезается участок трубопровода необходимой длины.

«Штанга» для последующего соединения:
 - с диаметром G 1/2" имеет наружный диаметр - 18 мм, внутренний - 15 мм;
 - с диаметром G 3/4" имеет наружный диаметр - 25 мм, внутренний - 22 мм;
 - с диаметром G 1" имеет наружный диаметр - 28 мм, внутренний - 25 мм.



Комбинированное зажимное винтовое соединение цангового типа - «Цанга зажимная» трех основных типоразмеров:

- G 1/2" x 18 мм;
- G 3/4" x 25 мм;
- G 1" x 28 мм.

Которые в свою очередь состоят из набора элементов:

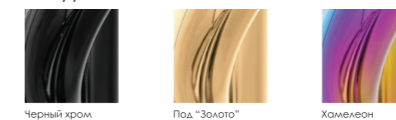
1. Переходная часть на резьбу. Монтируется с применением материалов для герметизации резьбы.
2. Прокладка уплотнительная, круглого сечения из силиконовой резины.
3. Упорное кольцо.
4. Разрезное кольцо-стопор.
5. Фиксирующая муфта. Имеет внутреннюю резьбу. Сгоняется с тела штанги на переходную часть.

При сборке разрезное кольцо-стопор, изготовленное из более жесткой стали, оказывает на штангу мощное фиксирующее воздействие. Упорное кольцо через уплотнительную прокладку обеспечивает герметичность узла.

После сборки трубопровода необходимо провести гидравлические испытания с воздействием большим, чем рабочее.

Время воздействия должно быть длительным.

Вакуумное напыление



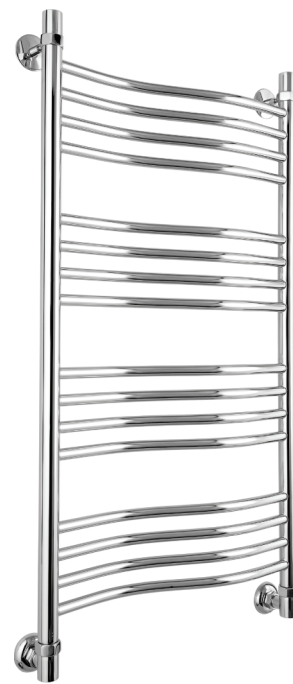
Комплексная окраска



Порошковая окраска



ТЕПЛО В ОТЛИЧНОЙ ФОРМЕ



ФЛЮИД

На наш взгляд изделие необыкновенно изящное. Возможно, изделие кому-то покажется классическим, но это не так. Нашим инженерам удалось внести в изделие ту плавность, ту гармонию линий, которые при соответствующей постановке света передает это ощущение, в честь которого и названа эта модель... Флюид.

600 x 500 600 x 600
800 x 500 800 x 600
1000 x 500 1000 x 600
1200 x 500 1200 x 600



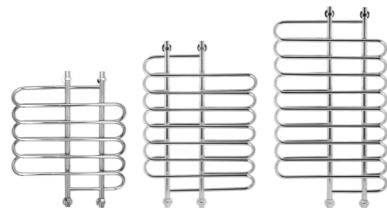
ИЛЛЮЗИЯ

1000 x 500
1000 x 600
1200 x 500
1200 x 600



ШАРМ

800 x 700
1000 x 700
1200 x 700



ГАЛАНТ

500 x 400	500 x 500	600 x 600
600 x 400	600 x 500	800 x 600
800 x 400	800 x 500	1000 x 600
1000 x 400	1000 x 500	1200 x 600
1200 x 400	1200 x 500	



ЭЛЕГИЯ

600 x 400	600 x 500	600 x 600
800 x 400	800 x 500	800 x 600
1000 x 400	1000 x 500	1000 x 600
1200 x 400	1200 x 500	1200 x 600



БОГЕМА с полкой

500 x 400	500 x 500	1200 x 400
600 x 400	600 x 500	1200 x 500
800 x 400	800 x 500	1200 x 600
1000 x 400	1000 x 500	
1200 x 400	1200 x 500	
	1200 x 600	



ФУРОР

600 x 600
800 x 600
1000 x 600



600 x 700
800 x 700
1000 x 700



600 x 900
800 x 900
1000 x 900



ФУРОР-ЁЛОЧКА

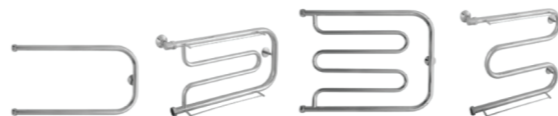
600 x 900
800 x 900
1000 x 900



С ПОЛКОЙ

П-образный +2 полки	320 x 650
ГУСЛИ +2 полки	320 x 650
ЛИРА +2 полки	500 x 650

М-образный +2 полки	500 x 500
	500 x 650
	600 x 600



БЕЗ ПОЛКИ

П-образный	320 x 650
ГУСЛИ	320 x 650
ЛИРА	500 x 650

М-образный	500 x 500
	500 x 650
	600 x 600

Модельный ряд электрических дизайн-радиаторов соответствует модельному ряду (название, размер, внешний вид) дизайн-радиаторов для систем отопления и горячего водоснабжения. Исключение составляют модели: "High-Tech", "Иллюзия", "Шарм", "Эпатаж", "Каскад", "Лири", "Гусли", "М-образный", "П-образный". Данные модели в варианте с электрическим ТЭНом не производятся.



ТЭН MEG - 1.0, управляемый микропроцессором, может реализовывать следующие функции:

- регуляция и измерение температуры теплоносителя внутри радиатора от 30°C до 70°C;
- автоматическое приспособление мощности нагревателя к теплоотдаче радиатора;
- двойная система предохранения:
 - от перегрева;
 - ограничитель температуры отключает нагревательный элемент.
- в случае утечки теплоносителя, исключая возможность возгорания, термический предохранитель отключает доступ электроэнергии.

ТЭН MEG - 1.0 монтируется как в левый, так и в правый коллектор полотенцесушителя, за исключением модели "Элегия", ввиду ее конструктивной особенности монтаж ТЭНа в левый коллектор полотенцесушителя не производится.

Дизайн-радиатор электрический бытовой "Гротеск"



ГРОТЕСК 1200 x 100

Разработан для узких, глубоких ниш и зауженных пространств. В сочетании с аксессуарами «Сунержа» является элегантным предметом интерьера и эффективным отопительным прибором для просушивания полотенец и предметов одежды. Вы сами решаете какой вид, какое количество аксессуаров должно быть закреплено на изделии, их сочетание и цвет. Подобрать цвет самого радиатора. Комбинировать. Вы - дизайнер своего «Гротеска».

800 x 600



740 x 1000



500 x 300	500 x 400	500 x 500
600 x 300	600 x 400	600 x 500
800 x 300	800 x 400	800 x 500
1000 x 300	1000 x 400	1000 x 500
1200 x 300	1200 x 400	1200 x 500
		1200 x 600

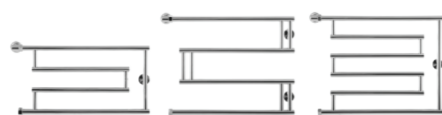


HIGH-TECH

High-Tech model "G" 320 x 650
High-Tech model "M" 500 x 650
High-Tech model "L" 500 x 650



Изделие запатентовано



МОДУС

Дизайн-радиатор, где квадратный профиль труб, из которых он выполнен, придает ему монументальность, однозначность формы. Прямые линии, четкие углы в сочетании с квадратным профилем образуют модный ныне дизайн строгих геометрических форм без компромиссов.

500 x 300
600 x 300
800 x 300
1000 x 300
1200 x 300



500 x 400
600 x 400
800 x 400
1000 x 400
1200 x 400



500 x 500
600 x 500
800 x 500
1000 x 500
1200 x 500
1200 x 600



При производстве данной модели были отработаны технологии, которые позволили выпустить данную модель в свет. Модус комплектуется ТЭНом (электронагревательный элемент) с блоком управления для подключения в розетку либо с блоком управления для скрытого подключения со следующими функциями:

- многоступенчатая регуляция с шагом в 1 °C в диапазоне 30-60 °C;
- электронное табло LCD с указанием текущего времени (ЧАСЫ);
- усовершенствованная функция суточного ТАЙМЕРА;
- функция СУШКИ;
- двойное предохранение от перегрева посредством датчика температуры и теплового предохранителя;
- аварийная сигнализация (повреждение датчика температуры, повреждение нагревательного элемента либо предохранителя, перегрев);
- автоматическая функция «АНТИФРИЗ», предохраняющая от замерзания теплоносителя в радиаторе.

В данный момент ведутся работы по выпуску аналогичного изделия для подключение к системам ГВС и отопления.